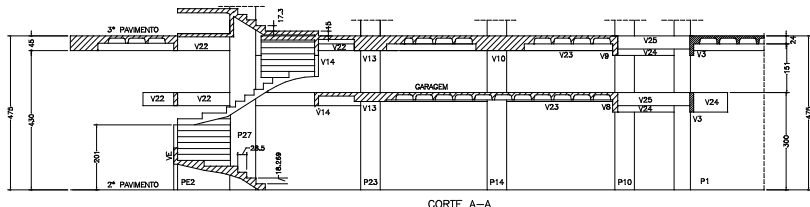
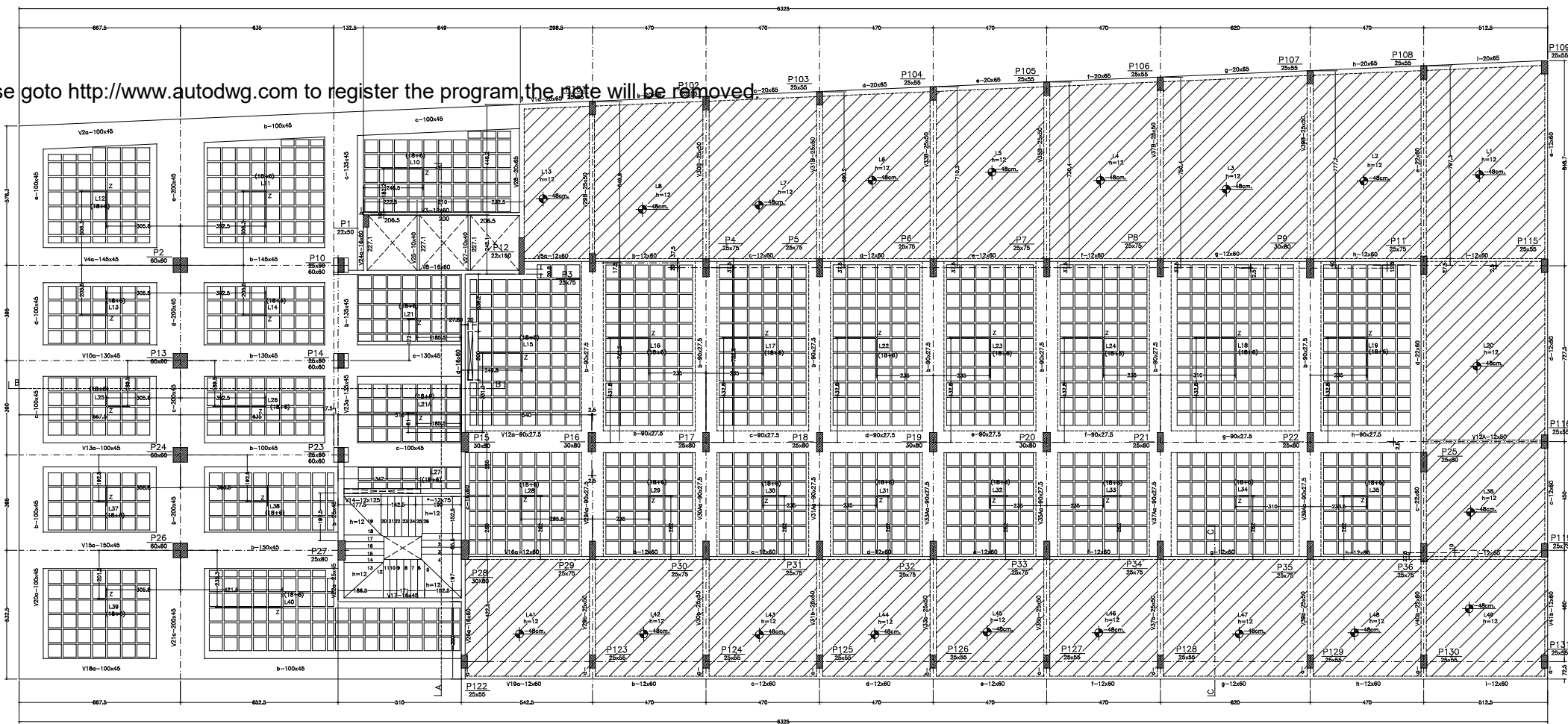
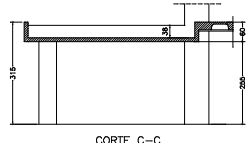


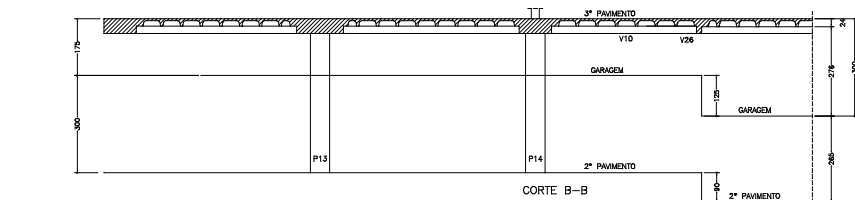
Please goto <http://www.autodwg.com> to register the program, the note will be removed.



CORTE A-A



CORTE C-C



CORTE B-B

TABELA 01	
CARGAS	
COBERTA	43,86m
1º PAVIMENTO	42,00m
2º PAVIMENTO	37,00m
3º PAVIMENTO	33,85m
4º PAVIMENTO	28,85m
5º PAVIMENTO	26,15m
6º PAVIMENTO	22,80m
7º PAVIMENTO	18,85m
8º PAVIMENTO	14,78m
9º PAVIMENTO	10,85m
10º PAVIMENTO	7,85m
11º PAVIMENTO	4,30m
12º PAVIMENTO	2,46m

CARGAMENTOS:	
REVESTIMENTO EM LAJE	1,0 KN/m ²
SOBRRECARGA EM LAJE	3,0 KN/m ²
PESO ALVENARIA INTERNA	2,0 KN/m ²
PESO ALVENARIA EXTERNA	2,5 KN/m ²

COBRIMENTOS DAS ARMADURAS:	
LAJES E ESCADAS	1,5 cm
RESERVATÓRIOS	2,0 cm
VIGAS E PILARES	2,5 cm

QUANTITATIVOS:	VOLUME
LAJES	141 m ³
VIGAS	46 m ³
PILARES	30 m ³
VIGAS PROTENDIDAS	82 m ³
TOTAL	399 m ³

FCR = 35 Mpa - A/C - 0,42 ---> Vigas Protendidas

REVISO	NATUREZA	DATA	VISTO	CIENTE
02	REVISÃO EXECUTIVA	14/07/04	MANGUETTI	MANGUETTI
01	REVISÃO EXECUTIVA	19/06/03	MANGUETTI	MANGUETTI

"QUALIDADE, CONFIABILIDADE E OTIMIZAÇÃO SÃO PREMISSAS BÁSICAS"

MS
 MARCELO SANGUINETTI ESTRUTURAS LTDA - CREA 9137
 5 ANOS
 E-MAIL: msstru@hotlini.com.br
 Fone: 9967-2188 - C.D.C. 04.641.792/0001-01
 RESPONSÁVEL TÉCNICO

ENPº MARCELO SANGUINETTI CREA: 26801-D PE

TRIBUNAL DE CONTAS DO ESTADO DE PERNAMBUCO

EDF. SEDE DO TCE

EDF. SEDE DO TCE

PROJ. MARIO MELO

TÍTULO: FORMA DO 3º PAVIMENTO

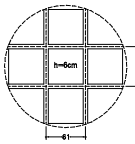
CONCRETO	A/C	DATA	REV.	ESCALA
FCR=30Mpa	0,48	03/2003	02	1/25
		DESIGNO		DATA
				04/2003

NÃO SERÁ PERMITIDA A REPRODUÇÃO DESTA PROPOSTA SEM A PRÉVIA AUTORIZAÇÃO DO ENGENHEIRO RESPONSÁVEL, PELO MEIO, DR. MARCELO SANGUINETTI

LEGENDAS:

- 1 MOLDE 54x27x18
- 1 MOLDE 54x54x18
- POÇO DO SHAFT

DETALHE DAS CABEÇANHAS MOLDES ASTA OU SIMILAR



NOTAS DE LAJES NERVURADAS:

- OS PRODUTOS DE ARQUITETURA E INSTALAÇÕES DESTA PAVIMENTO SERÃO ADEQUADOS À ESTRUTURA DE FORMA QUE NENHUM CAPITELO, VIGA OU NERVURA SEJA FURADO SEM A PRÉVIA AUTORIZAÇÃO EXPRESSA DO CALCULISTA.
- NENHUMA TUBULAÇÃO PODE CORRER POR DENTRO DO CARGAMENTO DAS LAJES. TRANSVERSAL AS NERVURAS, TAMBÉM NENHUMA TUBULAÇÃO PODERÁ CORRER DENTRO DAS NERVURAS.
- COLOCAR RIGIDAMENTE OS BLOCOS EM TODOS OS ALINHAMENTOS COTADOS PARA SEREM INTERCALAR AS NERVURAS INTERMEDIÁRIAS, DE FORMA QUE AS LOCAÇÕES DOS CAPITEIS SEJAM MANTIDAS EM RELAÇÃO AOS PILARES.
- TOMAR OS PONTOS Z, PRÓXIMOS AOS CENTROS DAS LAJES COMO PÁRTEIS DA COLOCAÇÃO DAS CABEÇANHAS, FAZENDO ASSIM ANGUSTOS OS CANTOS.
- NÃO EXISTE VIGAS V32, V34, V36, V38, V39.
- AS VIGAS V2, V4, V10, V13, V15, V16, V20, V21, V23 SERÃO PROTENDIDAS.
- AS LAJES REBAIXADAS EM 48cm SERÃO ARMADAS DE NO MÁXIMO 25cm DE TERRA.

OPERAÇÃO	QUANTIDADE
1	1
2	1
3	1
4	1
5	1
6	1
7	1
8	1
9	1
10	1
11	1
12	1
13	1
14	1
15	1
16	1
17	1
18	1
19	1
20	1
21	1
22	1
23	1
24	1
25	1
26	1
27	1
28	1
29	1
30	1
31	1
32	1
33	1
34	1
35	1
36	1
37	1
38	1
39	1
40	1
41	1
42	1
43	1
44	1
45	1
46	1
47	1
48	1
49	1
50	1
51	1
52	1
53	1
54	1
55	1
56	1
57	1
58	1
59	1
60	1
61	1
62	1
63	1
64	1
65	1
66	1
67	1
68	1
69	1
70	1
71	1
72	1
73	1
74	1
75	1
76	1
77	1
78	1
79	1
80	1
81	1
82	1
83	1
84	1
85	1
86	1
87	1
88	1
89	1
90	1
91	1
92	1
93	1
94	1
95	1
96	1
97	1
98	1
99	1
100	1