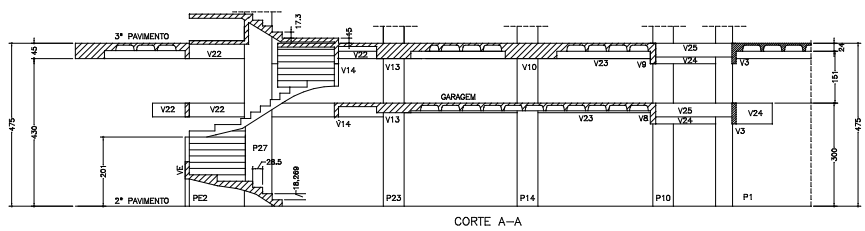
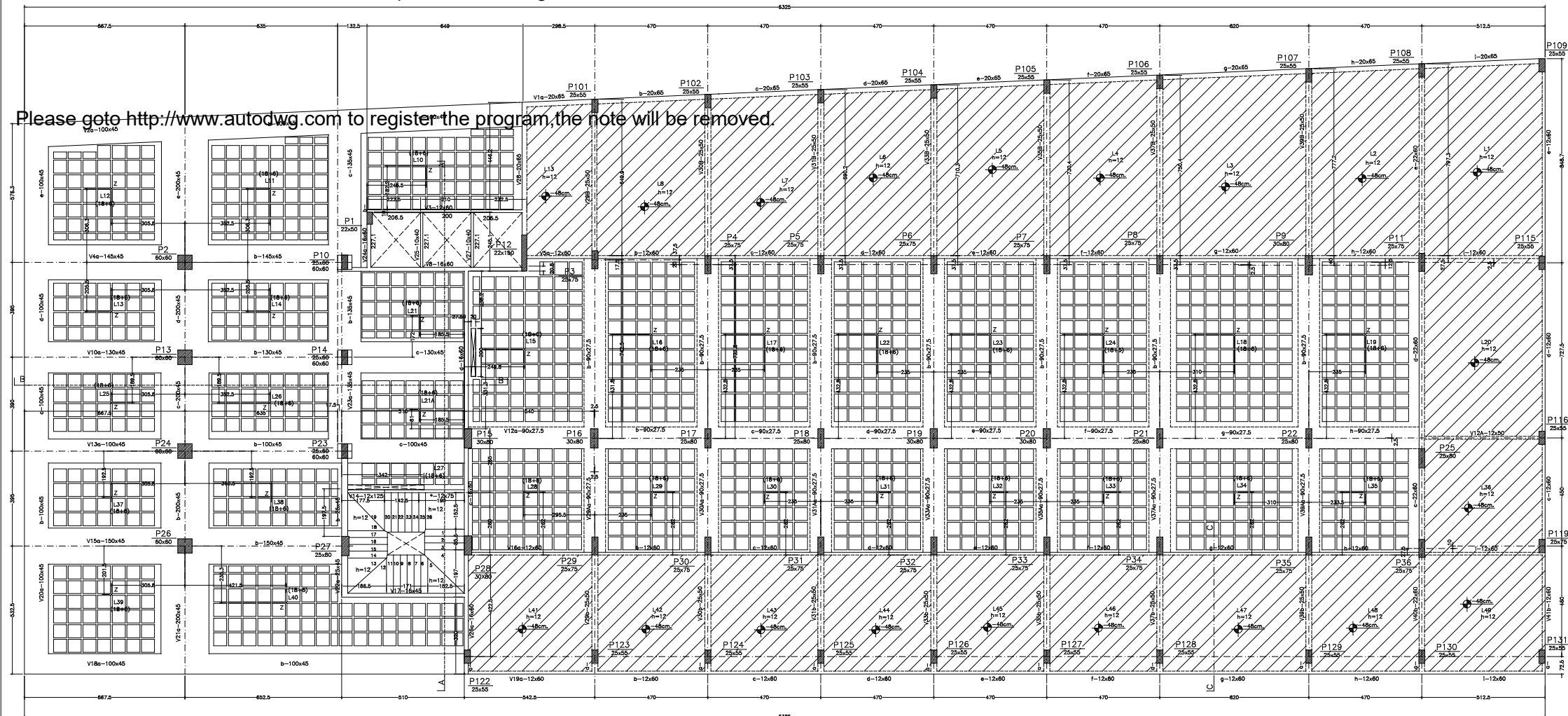
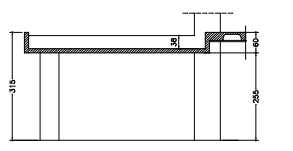


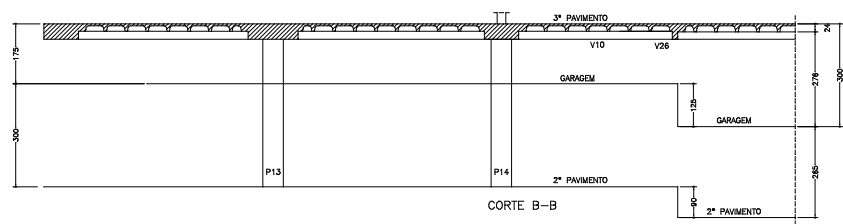
Please goto <http://www.autodwg.com> to register the program, the note will be removed.



CORTE A-A



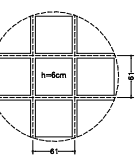
CORTE C-C



CORTE B-B

LEGENDAS:
 □ MOLDE: 54x27x18
 □ MOLDE: 54x4x18
 □ POÇO OU SHFT

DETALHE DAS CABACINHAS
 MOLDES ASTRA OU SIMILAR



ITEM	DESCRIÇÃO	QUANTIDADE
01	COBERTA	43,85m
02	1º PAVIMENTO	42,05m
03	2º PAVIMENTO	37,05m
04	3º PAVIMENTO	33,85m
05	4º PAVIMENTO	29,85m
06	5º PAVIMENTO	26,15m
07	6º PAVIMENTO	22,35m
08	7º PAVIMENTO	18,55m
09	8º PAVIMENTO	14,75m
10	3º PAVIMENTO	10,85m
11	GARAGEM	7,85m
12	2º PAVIMENTO	5,30m
13	1º PAVIMENTO	2,85m
14	TERRAÇO	2,85m

CARREAMENTOS:	
REVESTIMENTO EM LAJE	1,0 KI/m ²
SOBRECARA EM LAJE	3,0 KI/m ²
PISO ALVEOLAR INTERNA	2,0 KI/m ²
PISO ALVEOLAR EXTERNA	2,5 KI/m ²
COBRIMENTOS DAS ARMADURAS:	
LAJES E ESCADAS	1,5 cm
RESERVATÓRIOS	2,0 cm
VIGAS E PILARES	2,5 cm
QUANTITATIVOS:	
VOLUME	
LAJES	141 m ³
VIGAS	46 m ³
PILARES	20 m ³
VIGAS PROTENDIDAS	82 m ³
TOTAL	289 m ³

Fck MÍNIMO DE DEFORMA : 12 MPa

NOTAS DE LAJES NERVURADAS:

- OS PROJETOS DE ARQUITETURA E INSTALAÇÕES DESTES PAVIMENTOS SERÃO ADEQUADOS A ESTRUTURA DE FORMA QUE NENHUM CAPTEL, VIGA OU NERVURA SEJA FURADO SEM A PREVIA AUTORIZAÇÃO EXPRESSA DO CALCULISTA.
- NENHUMA TUBULAÇÃO PODE CORRER POR DENTRO DO CARPEAMENTO DAS LAJES TRANSVERSAL AS NERVURAS, TAMBÉM NENHUMA TUBULAÇÃO PODERÁ CORRER DENTRO DAS NERVURAS.
- COLOCAR INICIALMENTE OS BLOCOS EM TODOS OS ALINHAMENTOS COTADOS PARA DEPOIS INTERCALAR AS NERVURAS INTERMEDIÁRIAS, DE FORMA QUE AS LOCAÇÕES DOS CAPITES SEJAM MANTIDAS EM RELAÇÃO AOS PILARES.
- TOMAR OS PONTOS Z, PRÓXIMOS AOS CENTROS DAS LAJES COMO PARTIDA DA COLOCAÇÃO DAS CABACINHAS, FAZENDO ASSIM AJUSTES NOS CANTOS.
- NÃO EXISTE VIGAS V32,V34,V36,V38,V36.
- AS VIGAS V2, V4, V10, V13, V15, V16, V20, V21, V23 SERÃO PROTENDIDAS.
- AS LAJES REBAIXADAS EM 48cm SERÃO JARDINEIRAS DE NO MÁXIMO 23cm DE TERRA.

FCK = 35 Mpa - A/C - 0.42 ----> Vigas Protendidas

REVISÃO	NATUREZA	DATA	VISTO	CHEFE
02	REVISÃO EXECUTIVA	14/07/04	M.SANGUINETTI	M.SANGUINETTI
01	REVISÃO EXECUTIVA	19/06/03	M.SANGUINETTI	M.SANGUINETTI

"QUALIDADE, CONFIABILIDADE E OTIMIZAÇÃO SÃO PREMISSAS BÁSICAS"

MS
 MARCELLO SANGUINETTI ESTRUTURAS LTDA - CREA 9137
 E-MAIL: msnet@netnet.com.br
 Fone: 9967-2188 - C.G.C. 04.041.792/0001-01

5 ANOS
 RESPONSABILIDADE TÉCNICA

ENEP MARCELLO SANGUINETTI CREA: 28801-D PE
 CLIENTE:
 TRIBUNAL DE CONTAS DO ESTADO DE PERNAMBUCO
 EDF. SEDE DO TCE
 END.
 EDF. SEDE DO TCE
 LOCAL:
 AV. MARIO MELO

TÍTULO: **FORMA DO 3º PAVIMENTO** NÚMERO: **05**

CONCRETO	A/C	ORÇ/PROJ	REV.	ESCALA
FCK=30MPa	0.42	03/2003	02	1/75
		DESENHO		DATA
		DESC		JUN 2003

NOTA:
 NÃO SERÁ PERMITIDA A REPRODUÇÃO DESTES PROJETOS SEM A PRÉVIA AUTORIZAÇÃO DO ENGENHEIRO RESPONSÁVEL PELO MESMO, ENM, MARCELLO SANGUINETTI